



La nouvelle génération de lentilles d'orthokératologie

Mieux que contrôler,
prévenir la myopie



EXPERT EN PREVENTION ET CONTRÔLE DE LA MYOPIE

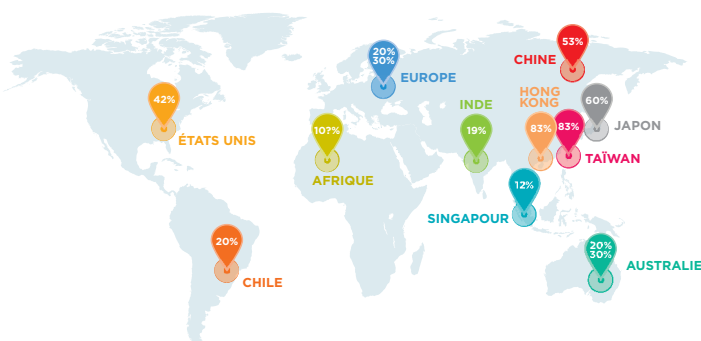
Precilens

DU CONTRÔLE DE LA MYOPIE À SA PRÉVENTION : DEUX DESIGNS UNIQUES EN ORTHO K POUR LES ENFANTS

LA MYOPIE : UNE MENACE MONDIALE

5 milliards d'individus concernés dans le monde en 2050 contre 2,5 milliards aujourd'hui

- Avec 10 % de la population qui sera fortement myope (au-delà de -6,00) contre 5 % aujourd'hui (Sources Institut Brien Holden)



Prévalence de la myopie chez les jeunes dans le monde

	Cataracte	Glaucome	Décollement de la rétine	Dégénérescence maculaire
-1.00 à -3.00 D	2 x	4 x	3 x	2 x
-3.00 à -6.00 D	3 x	4 x	9 x	10 x
> -6.00 D	5 x	14 x	22 x	41 x

Risques pathologiques liés à la myopie

L'évolution de la myopie est d'autant plus importante qu'elle commence jeune. Une prise en charge poussée et précoce devient prioritaire afin d'éviter les atteintes liées aux fortes myopies.

CONTRÔLE DE LA MYOPIE : LES CLÉS EN LENTILLES DRL

Une géométrie innovante pour un traitement personnalisé de la myopie chez l'enfant et le jeune

- 1^{er} réservoir de larmes** (anneau rouge sur les topographies).
 - Génère une puissance positive
 - Modification de l'image rétinienne périphérique
- Zone optique adaptée**
 - Zone d'addition plus proche du centre de l'aire pupillaire
- Double réservoir**
 - Meilleur centrage
 - Efficacité de traitement renforcée

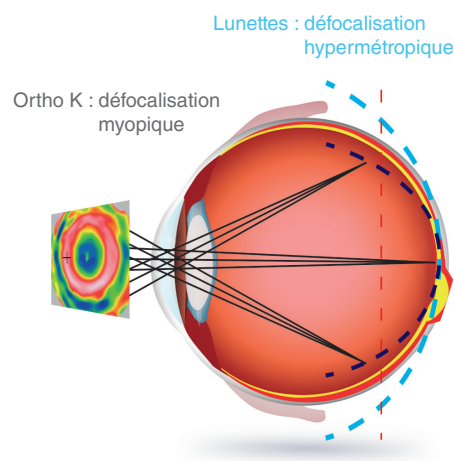
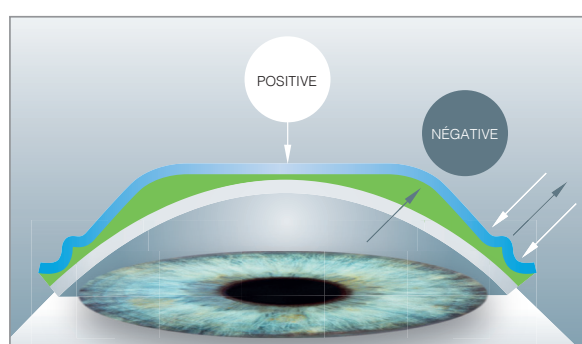
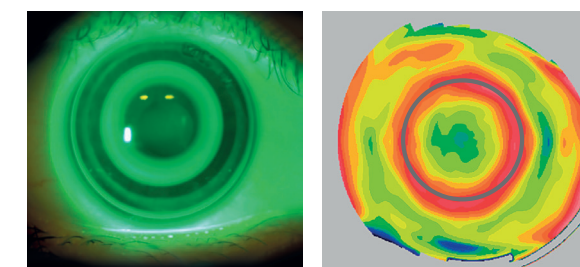


Image rétinienne périphérique selon l'équipement optique

DRL CONTRÔLE MYOPIE :

Contrôle l'évolution de la myopie de -4.25 à -7.00 D chez les jeunes

- 1^{er} réservoir de larmes ajusté à la correction
- Zone optique personnalisée
 - Zone d'addition dans l'aire pupillaire
- Double réservoir



DRL Contrôle Myopie -5.00

Addition générée en mi-périphérie cornéenne avec une lentille ortho K conventionnelle = valeur de la myopie (ex : myopie = -1.00D, Add générée = +1.00D)
 Cette addition ne permet pas un contrôle optimal de l'évolution des myopies ≤ à -4.00 D.

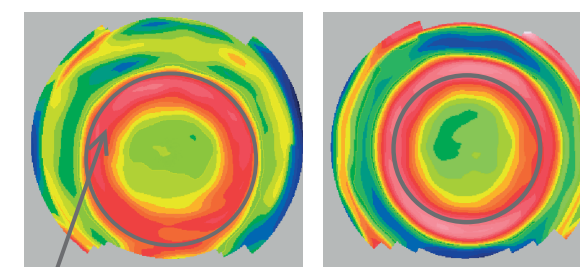
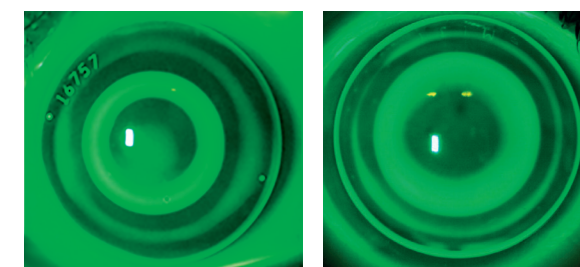
PREVENTION : la seule lentille qui génère l'addition suffisante en myopie ≤ -4.00

PREVENTION DRL :

La révolution du traitement de la myopie ≤ -4.00 D chez les enfants

Myopia Active Care (MAC) : système unique de prise en charge des faibles myopies

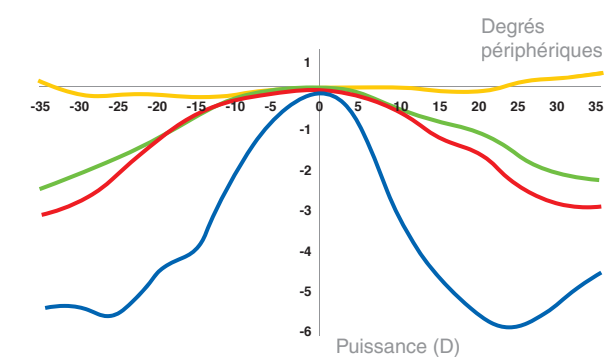
- Design spécifique du 1^{er} réservoir pour une clairance augmentée**
 - Renforce l'effet freinateur
 - Augmente la quantité d'addition générée
- Zone optique optimisée**
 - Recentre la zone d'addition dans l'aire pupillaire
 - Meilleure défocalisation périphérique
- Double réservoir



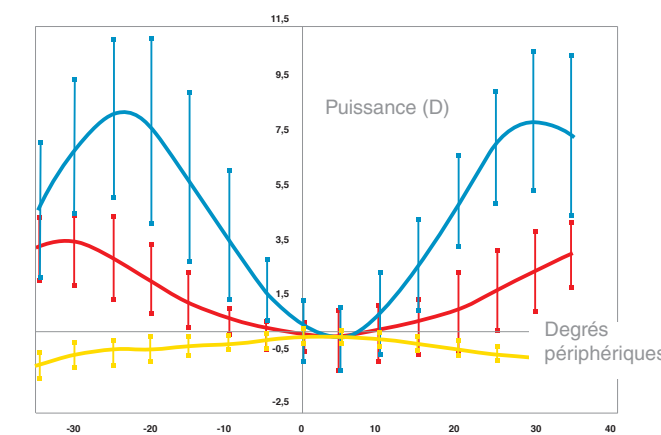
Addition augmentée rapprochée

PREVENTION -2.00

DRL Contrôle Myopie -2.00



SANS TRAITEMENT DRLM DRL CM PREVENTION
 Réfraction relative périphérique et centrale (Myopie 2.00)



SANS TRAITEMENT DRL CM PREVENTION
 Puissances cornéennes relatives périphériques et centrales

GAMME DRL : PRÉVENTION ET CONTRÔLE DE LA MYOPIE

	PREVENTION DRL ≤ -4.00 D	DRL Contrôle Myopie de - 4.25 à -7.00 D
Indications	Risque d'apparition ou risque de progression myopique	Progression myopique
Contre-indications	<ul style="list-style-type: none"> • Non-engagement des parents ou de l'enfant <ul style="list-style-type: none"> • Manque d'hygiène • Cycles de sommeil irréguliers • Pathologie oculaire, maladie systémique • Astigmatisme interne ≥ 0.75D • Astigmatisme > 4.00D 	
Recommandations	<ul style="list-style-type: none"> • Privilégier les activités extérieures (au moins 2H/jour) • Limiter le temps d'activités en vision de près 	
Matériaux disponibles	Optimum 100 (en 1 ^{ère} intention) et 125 – Boston XO et XO2 Teintes de manipulation : OD Violet / OG Bleu	
À savoir	<ul style="list-style-type: none"> • Limiter le temps de port les yeux ouverts • Renouvellement annuel • Importance du respect des protocoles de pose, retrait et entretien • 90 % du traitement est atteint en 4 jours pour la majorité des jeunes myopes • Possibilité de halos au début du traitement • Les myopies supérieures à - 7.00D pourraient avoir besoin d'un complément de compensation par lunettes 	

COMMANDE DES LENTILLES :

■ Logiciel Click & Fit

- technique@precilens.com
- Données indispensables :
 - Réfraction sous cycloplégique
 - Exportation des topographies
 - DHIV mesuré au réglet

Service urgence perte ou casse :

Fabrication prioritaire

01 45 13 18 45

avec le n° de traçabilité de la lentille

ENTRETIEN :

■ PACK ORTHO K 1^{er} Pas

Offert aux porteurs pour le 1er mois d'essai en lentilles DRL*

1 flacon d'OXYCLEAN / 1 boîte de 30 doses AQUADROP+ / 1 ventouse

■ PACK ORTHO K 3 mois pour les porteurs confirmés

Franco de port à l'unité chez tous les opticiens

2 flacons d'OXYCLEAN / 3 boîtes de 30 doses AQUADROP+ / 1 boîte de Procare

*Offre à valeur d'échantillon et non contractuelle.



Aides à l'adaptation et vidéos de manipulation sur www.lentilledenuit.com

Services aux Professionnels :

Tél. +33 (0)1 45 13 18 49 - Fax +33 (0) 1 45 13 18 46 - E-mail: technique@precilens.com

