

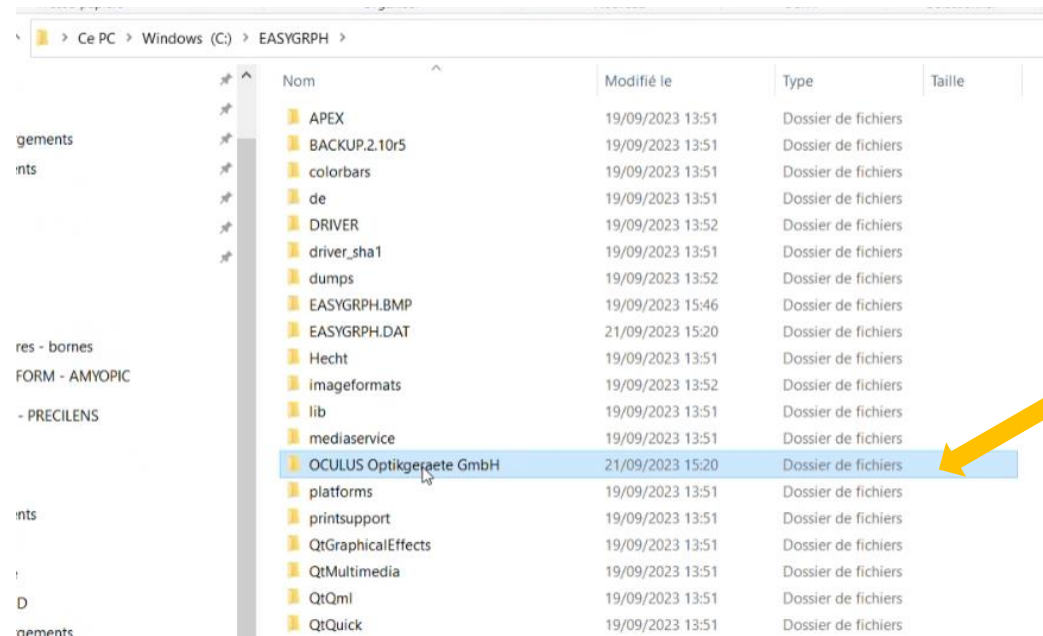
# C&F V2

Importer sa topographie



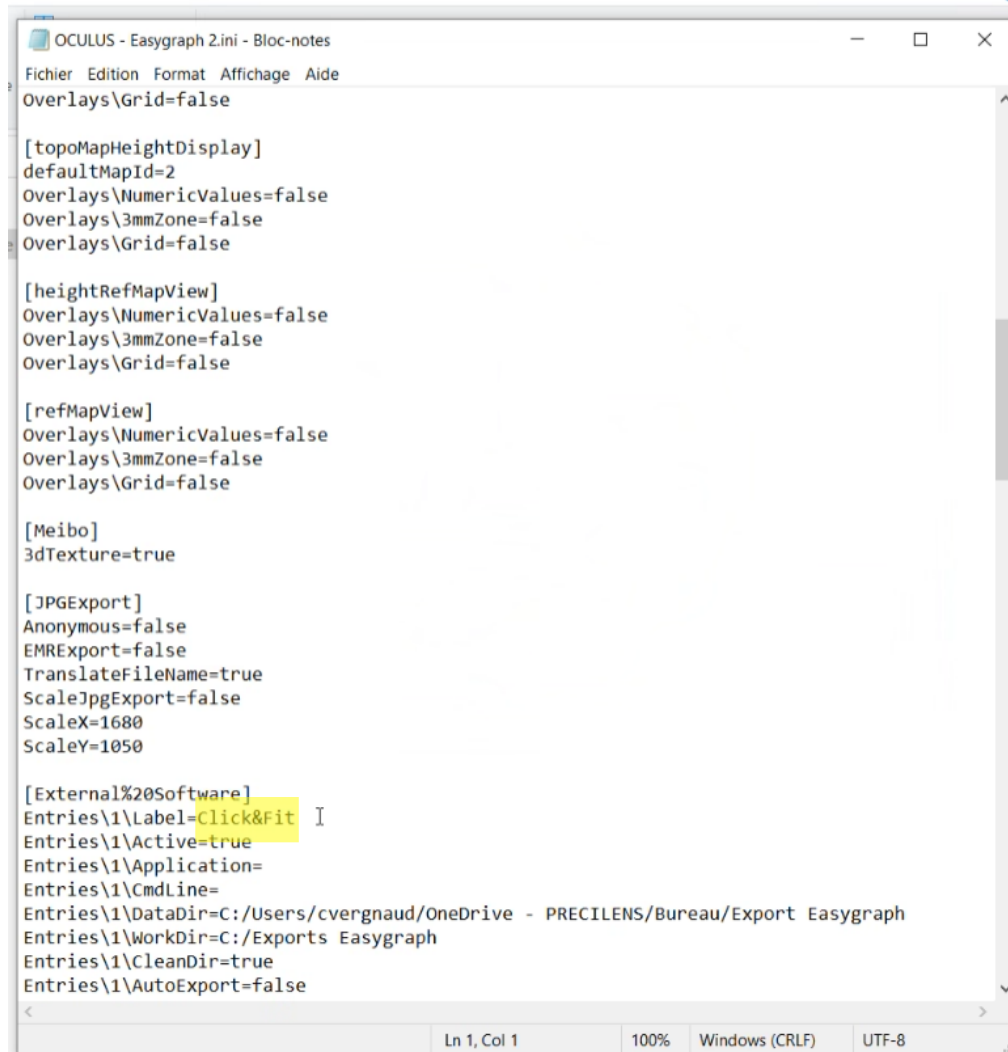
# Oculus : Easygraph

- Lors de la première utilisation une manipulation est nécessaire afin d'importer les fichiers ayant le format demandé.



Nom	Modifié le	Type	Taille
APEX	19/09/2023 13:51	Dossier de fichiers	
BACKUP.2.10r5	19/09/2023 13:51	Dossier de fichiers	
colorbars	19/09/2023 13:51	Dossier de fichiers	
de	19/09/2023 13:51	Dossier de fichiers	
DRIVER	19/09/2023 13:52	Dossier de fichiers	
driver_sha1	19/09/2023 13:51	Dossier de fichiers	
dumps	19/09/2023 13:52	Dossier de fichiers	
EASYGRPH.BMP	19/09/2023 15:46	Dossier de fichiers	
EASYGRPH.DAT	21/09/2023 15:20	Dossier de fichiers	
Hecht	19/09/2023 13:51	Dossier de fichiers	
imageformats	19/09/2023 13:52	Dossier de fichiers	
lib	19/09/2023 13:51	Dossier de fichiers	
mediaservice	19/09/2023 13:51	Dossier de fichiers	
<b>OCULUS Optikgeraete GmbH</b>	21/09/2023 15:20	Dossier de fichiers	
platforms	19/09/2023 13:51	Dossier de fichiers	
printsupport	19/09/2023 13:51	Dossier de fichiers	
QtGraphicalEffects	19/09/2023 13:51	Dossier de fichiers	
QtMultimedia	19/09/2023 13:51	Dossier de fichiers	
QtQml	19/09/2023 13:51	Dossier de fichiers	
QtQuick	19/09/2023 13:51	Dossier de fichiers	

# Oculus : Easygraph



```
OCULUS - Easygraph 2.ini - Bloc-notes
Fichier Edition Format Affichage Aide
Overlays\Grid=false

[topoMapHeightDisplay]
defaultMapId=2
Overlays\NumericValues=false
Overlays\3mmZone=false
Overlays\Grid=false

[heightRefMapView]
Overlays\NumericValues=false
Overlays\3mmZone=false
Overlays\Grid=false

[refMapView]
Overlays\NumericValues=false
Overlays\3mmZone=false
Overlays\Grid=false

[Meibo]
3dTexture=true

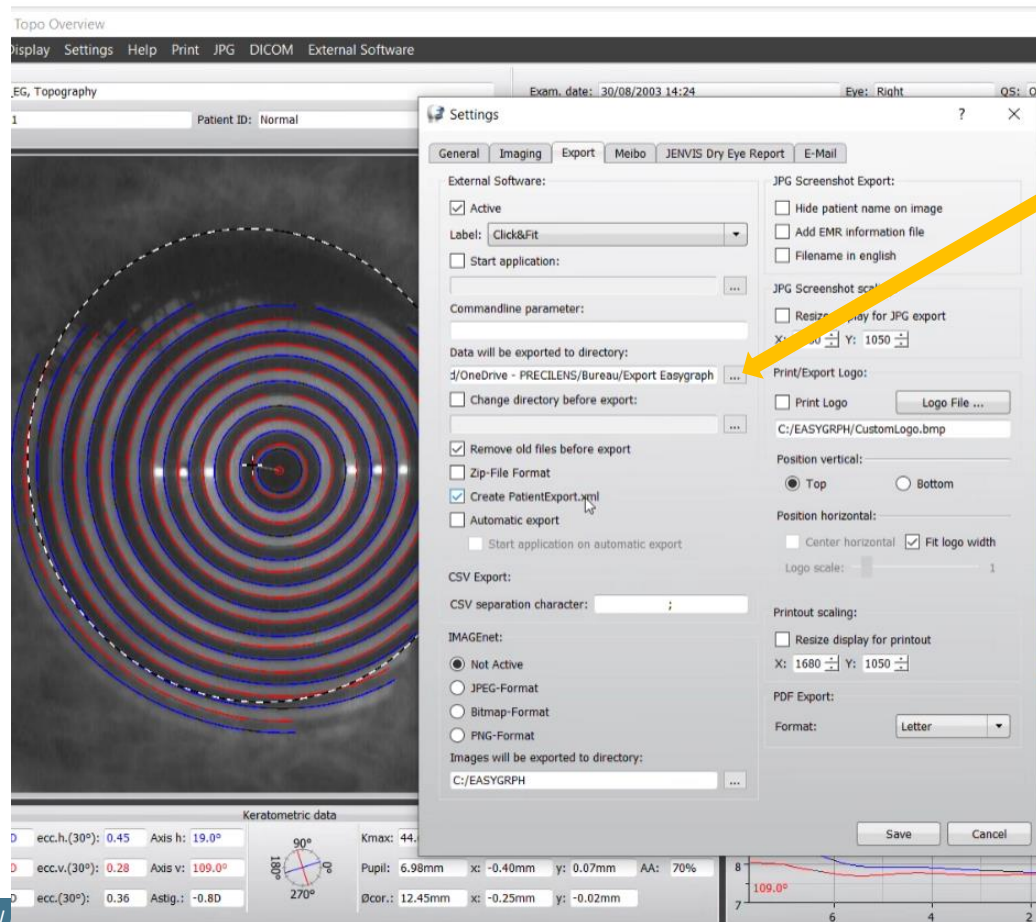
[JPGExport]
Anonymous=false
EMRExport=false
TranslateFileName=true
ScaleJpgExport=false
ScaleX=1680
ScaleY=1050

[External%20Software]
Entries\1\Label=Click&Fit I
Entries\1\Active=true
Entries\1\Application=
Entries\1\CmdLine=
Entries\1\DataDir=C:/Users/cvergnaud/OneDrive - PRECILENS/Bureau/Export Easygraph
Entries\1\WorkDir=C:/Exports Easygraph
Entries\1\CleanDir=true
Entries\1\AutoExport=false

Ln 1, Col 1    100%    Windows (CRLF)    UTF-8
```

- Une fenêtre s'ouvre grâce au bloc-notes
- Remplacer le nom du label par "Click&Fit" et fermer
- Retourner dans le logiciel du topographe et retrouver ce lien dans "Settings > Export"

# Oculus : Easygraph



- Sélectionner le fichier dans lequel vous souhaitez enregistrer les fichiers demandés

# Oculus : Easygraph

---

- Retrouver l'icône sur laquelle cliquer pour exporter les fichiers dans votre logiciel



# Oculus : Easygraph

**Kératométrie**

Unité d'affichage  
 Millimètres  Dioptries

Modèle de topographe utilisé  
-

K plat	Exc plat	Axe (f)
<input type="text"/>	<input type="text" value="0,5"/>	<input type="text"/>
K serré	Exc serré	Div à 30°
<input type="text"/>	<input type="text" value="0,5"/>	<input type="text"/>

K moyen : 0.00

Topographie






## Importer une topographie pour l'œil droit ×

Choix du topographe\*

Oculus Easygraph ▾

 Attention, dans le cas d'une cornée pathologique : Ne pas utiliser la fonction de nettoyage des données.

Nettoyer la topographie



Pour l'Oculus Easygraph, deux fichiers sont attendus : \*.CUR et \*.ELE

Sélectionnez le(s) fichier(s)

ou glissez-déposez ici

Annuler

Importer 

- Dans le dossier C&F du porteur, cliquer sur le symbole : 
- Glisser les fichiers précédemment enregistrés dans l'encadrement qui s'affiche et cliquer sur 

[Click.fit@precilens.com](mailto:Click.fit@precilens.com)